

# METASYS<sup>®</sup>

## 智慧建築控制系統



# Metasys®

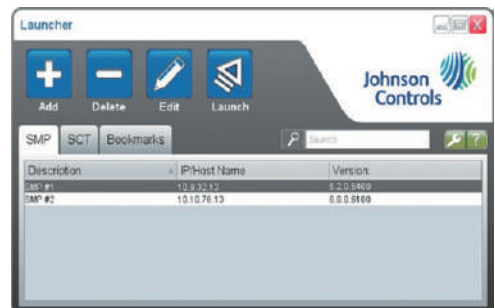
## 系統的應用軟體

### 伺服器軟體ADS/ADX

ADS/ADX可為網路控制引擎（NAE、NCE）和網路集成引擎（NIE）所在的網路提供安全的通訊。通過Web瀏覽器打開的ADS/ADX的網站管理使用者介面（SMP）可提供靈活的系統導航、使用者圖形、警報管理、趨勢分析和總結報告功能。使用者可以通過網路瀏覽器有效地管理舒適度和能源使用、對危急事件作出快速反應、並且達到最佳的控制策略。

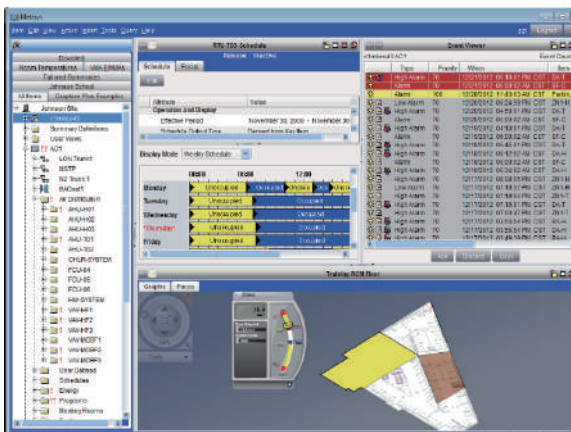


▲ ADS/ADX網站管理使用者介面

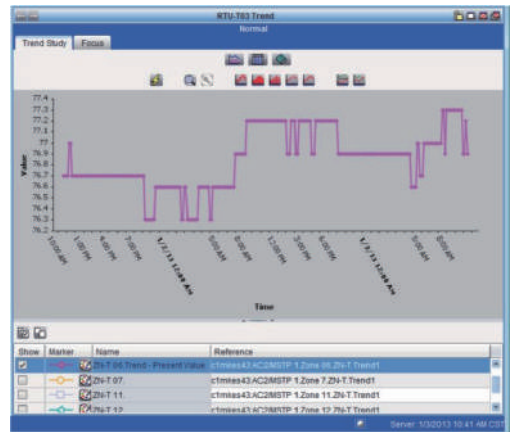


▲ Launcher應用軟體

用戶可以使用Launcher應用軟體通過桌上型電腦、筆記型電腦或個人電腦(PC)平臺訪問資料管理伺服器ADS/ADX，並且可在遠端通過企業內部網路、特定BAS網路、網際網路相互連接。多個使用者可以同時與資料管理伺服器 ADS/ADX 通信。

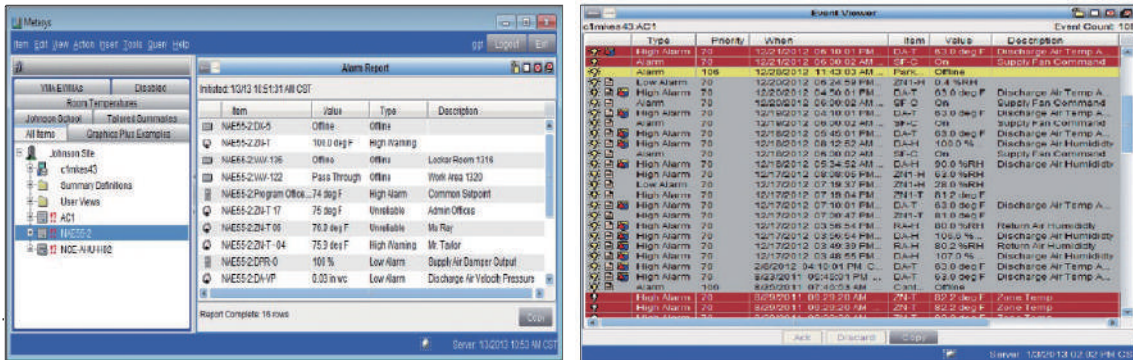


▲ 使用管理者介面



▲ 趨勢分析功能

趨勢分析可將歷史資料以趨勢形態顯示，讓使用者了解使用狀況以達到最佳化之能源管理。

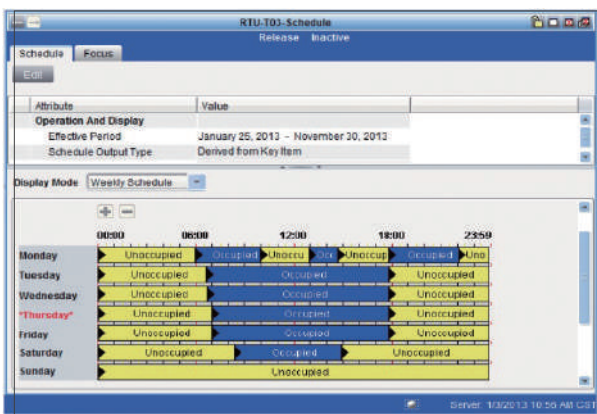


▲ 警報及事件管理功能

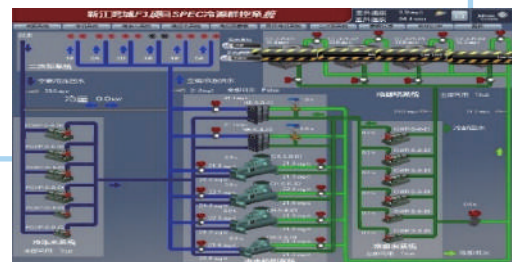
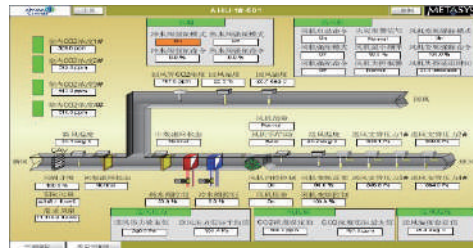
警報管理可即時發送故障訊息通知管理者，並可顯示系統內設有連線的設備狀況。

日程設定功能可允許使用者自行設定設備運行的日期和時間。

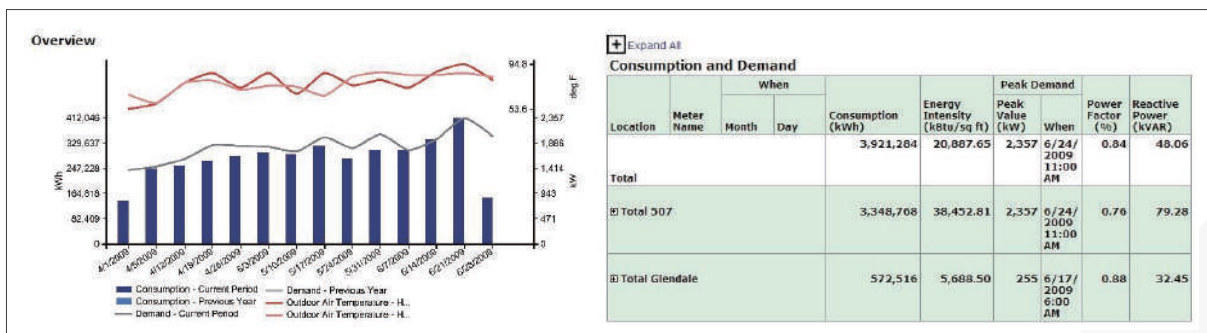
圖形化介面可方便使用者於圖形介面上了解各系統運轉狀況並回傳即時運轉數據。



▲ 預約日程設定功能



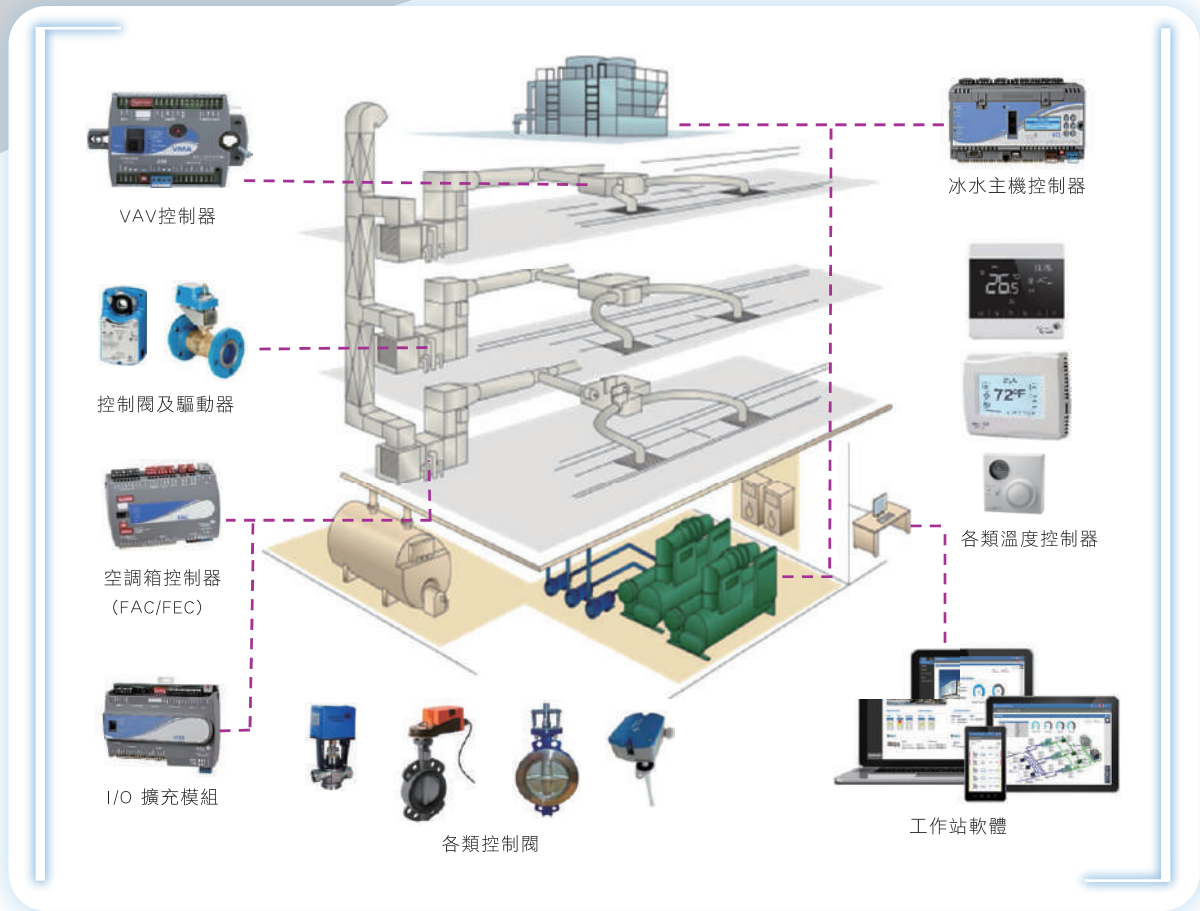
▲ 圖形化介面



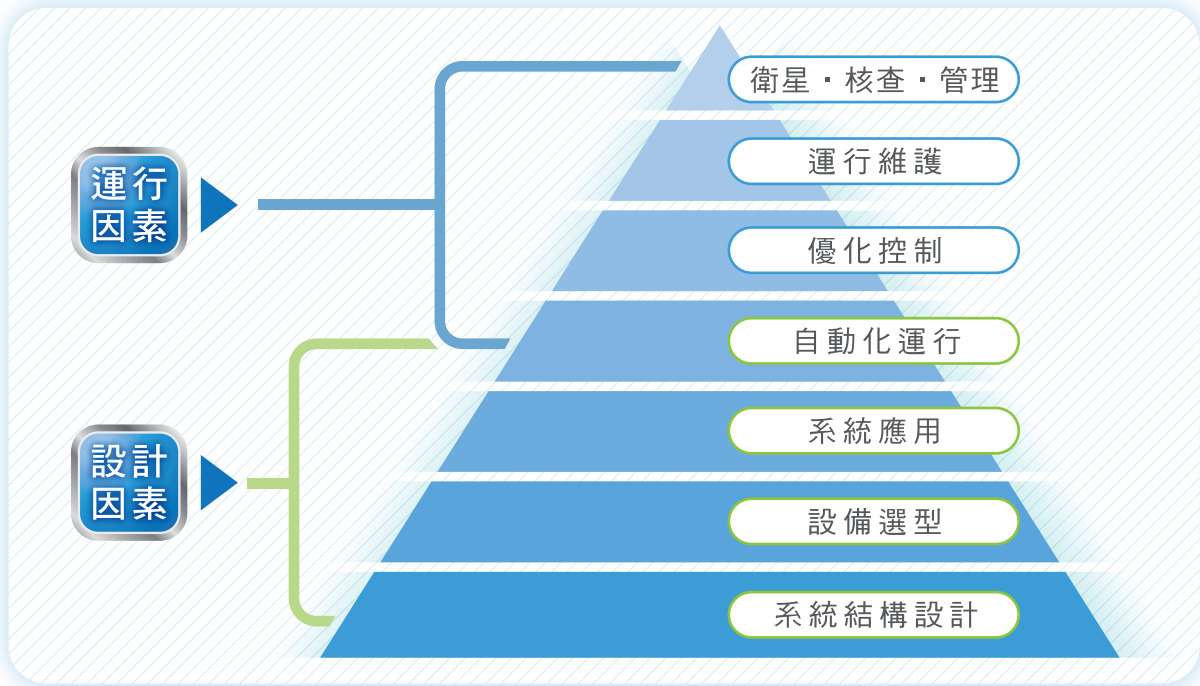
▲ 能源管理軟體 (Energy Essentials)

(能源概況、能源消耗、電能、生產、簡要能源成本、負載分佈、設備執行時間)

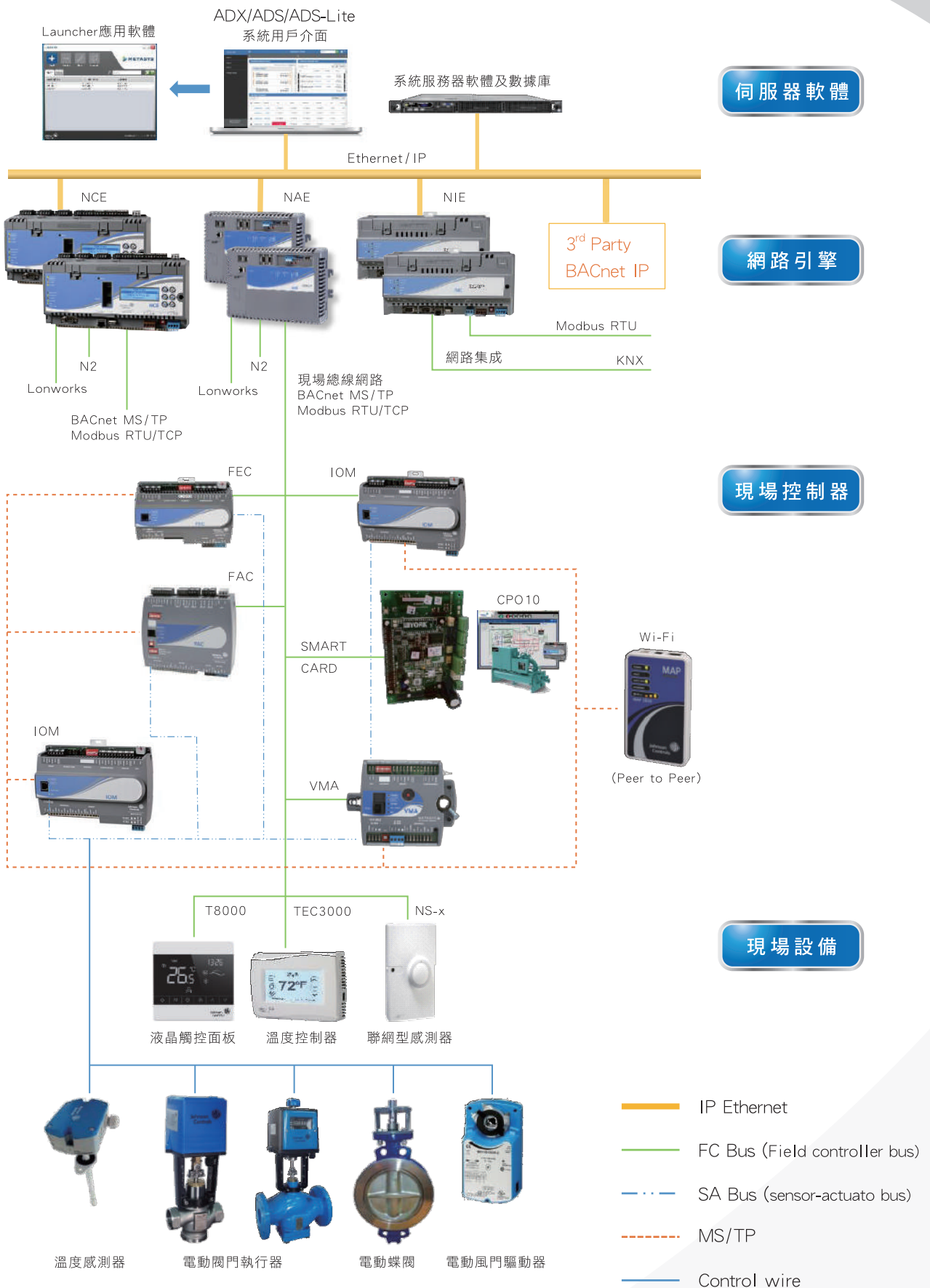
## 冰水主機群優化控制CPO10





## 優化冷水機房策略



# 江森自控管理系統架構圖

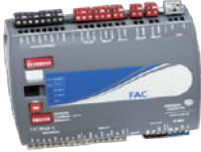



NAE網路控制引擎	Product ID	Description
	MS-NAE35 10-2	N2或BACnet總線，支援50個控制器
	MS-NAE35 20-2	LonWorks總線
	MS-NAE45 10-2	N2或BACnet總線，支援100個控制器
	MS-NAE55 10-3	N2或BACnet總線，支援200個控制器


簡易型NAE網路控制引擎	Product ID	Description
	MS-NAE45 1L-2	N2或BACnet總線，支援100個控制器，ADS-Lite-A only
	M4-SNE110L0-0	N2或BACnet總線，支援100個控制器，ADS-Lite-A only


NCE網路控制引擎	Product ID	Description
	MS-NCE2500-0	內置33點位，可擴展128點位
	MS-NCE2506-0	內置33點位，可擴展128點位，帶顯示
	MS-NCE25 10-0	內置33點位，可擴展128點位，N2總線
	MS-NCE25 16-0	內置33點位，可擴展128點位，N2總線，帶顯示
	MS-NCE25 20-0	內置33點位，可擴展128點位，Lonworks總線
	MS-NCE25 26-0	內置33點位，可擴展128點位，Lonworks總線，帶顯示
	MS-NCE25 60-0	內置33點位，可擴展128點位，BACnet總線
	MS-NCE25 66-0	內置33點位，可擴展128點位，BACnet總線，帶顯示

NIE網路集成引擎	Product ID	Description
	MS-NIE29 10-0	內置33點位，可擴展128點位，N2總線，Modbus，M-bus，KNX
	MS-NIE29 16-0	內置33點位，可擴展128點位，N2總線，Modbus，M-bus，KNX，帶顯示
	MS-NIE29 20-0	內置33點位，可擴展128點位，Lonworks總線，Modbus，M-bus，KNX
	MS-NIE29 26-0	內置33點位，可擴展128點位，Lonworks總線，Modbus，M-bus，KNX，帶顯示
	MS-NIE29 60-0	內置33點位，可擴展128點位，BACnet總線，Modbus，M-bus，KNX
	MS-NIE29 66-0	內置33點位，可擴展128點位，BACnet總線，Modbus，M-bus，KNX，帶顯示
	MS-NIE39 10-2	N2或BACnet總線，Modbus，M-bus，KNX
	MS-NIE39 20-2	Lonworks總線，Modbus，M-bus，KNX
	MS-NIE49 10-2	N2或BACnet總線，Modbus，M-bus，KNX
	MS-NIE49 20-2	Lonworks總線，Modbus，M-bus，KNX
	MS-NIE59 20-3	Lonworks總線，Modbus，M-bus，KNX
	MS-NIE59 60-3	N2或BACnet總線，Modbus，M-bus，KNX

FAC控制器	Product ID	Description
	MS-FAC2513-0	16-Point, 4UI, 6BI, 2AO, 2BO, 3CO, Integral Real-time Clock
	MS-FAC2611-0	17-Point, 6UI, 2BI, 2AO, 3BO, 4CO, Integral Real-time Clock
	MS-FAC3613-0	26-Point, 8UI, 6BI, 6AO, 6BO, Integral Real-time Clock
	MS-FAC4911-0	28-Point, 10UI, 6BI, 4AO, 4BO, 4CO, Integral Real-time Clock

FEC控制器	Product ID	Description
	MS-FEC2511-0	16-Point, 4UI, 6BI, 2AO, 2BO, 2CO
	MS-FEC1611-0	10-Point, 2UI, 1BI, 3BO, 4CO
	MS-FEC2611-0	17-Point, 6UI, 2BI, 2AO, 3BO, 4CO

IOM擴展模組 (I/O)	Product ID	Description
	MS-IOM1711-0	4BI
	MS-IOM2711-0	2UI, 2UO
	MS-IOM2723-0	8UI
	MS-IOM3723-0	16BI
	MS-IOM3733-0	8BI, 8BO
	MS-IOM4711-0	6UI, 2BI, 2AO, 3BO, 4CO

VAV專用控制器	Product ID	Description
	MS-VMA 1615-1	32-bit, 3UI, 2BO, 24 VAC, FC and SA Bus
	MS-VMA 1617-1	32-bit, 3UI, 2BO, 24 VAC, FC and SA Bus, 8-pin TSTAT Port
	MS-VMA 1630-1	32-bit, 3UI, 2BO, 2CO, 24 VAC, FC and SA Bus
	MS-VMA 1632-1	32-bit, 3UI, 3BO, 2CO, 24 VAC, FC and SA Bus, 8-pin TSTAT Port
	MS-VMA 1930-0	32-bit, 3UI, 3BO, 2CO, 24 VAC, FC and SA Bus, 6-pin Sensor Port

多功能調試工具	Product ID	Description
	TL-MAP 1810-0P	Mobile Access Portal Gateway
	TL-MAP 1810-0S	
	TL-MAP 1810-0PE	多功能調試工具(用於NCE/FEC/FAC控制器)
	TL-MAP 1810-0PA	

\*本目錄各項規格如設計上有所變更，恕不另行通知，敬請見諒。

## 變頻空調領導者

Catalog No. SYS-BB-A

台灣日立江森自控空調  
設備販賣股份有限公司

總公司：02 - 25083311  
www.jci-hitachi.tw



### e 服務中心查詢專線 選擇原廠服務最安心

台北服務部：02 - 29943131	桃園分公司：03 - 3922661	雲林服務站：05 - 5335065
基隆營業所：02 - 24586118	新竹分公司：03 - 5356388	嘉義分公司：05 - 2333086
蘭陽營業所：03 - 9255366	台中分公司：04 - 23825852	台南分公司：06 - 2592141
花東營業所：03 - 8359288	彰化分公司：04 - 7262021	高雄分公司：07 - 2249520
台東服務站：089 - 350606	南投服務站：049 - 2338324	屏東營業所：08 - 7553355

請洽日立冷氣經銷商