

使用說明書

日立直吹式除濕冷氣機

機種型號

SR-56BD



頁
碼

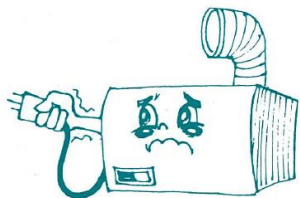
INDEX 目錄

1	安裝使用注意事項
6	外觀各部名稱
7	電氣配線規格
7	運轉操作方法
8	保養方法
9	故障診斷
9	保證事項
封底	緊急處理方法

日立直吹式除濕冷氣機，為國內首創第一台移動式，適用於一般冷氣機無法使用的高溫場合，同時可做為除濕用途之冷氣機。為了使本機體性能能夠充分發揮，請於在安裝及啟用之前，詳細研讀此說明書，了解正確的使用方法。

安裝使用注意事項

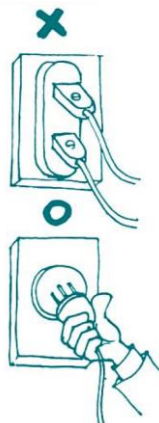
1. 請使用正確電源： 單相，220V，60Hz



※如果誤接電源，將會導致
電氣零件燒損或意外發生。

2. 請使用冷氣專用插座

- 不可同一配線裝二台以上冷氣機或與其他電器併用。
- 請使用冷氣機專用插座。



3. 請務必接續接地線，以免漏電造成意外



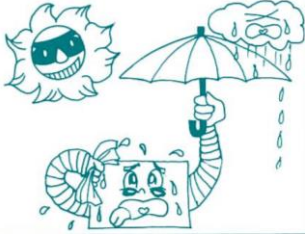
1. 冷氣機電源線中已附有接地線，請利用電源插座，確實安裝接地線。
2. 無法使用電源插座安裝接地線時，請利用機體附屬補助用接地螺絲安裝接地線(如左圖)，接地電線規格 2.0mm² 以上。

下述場合，請勿作為接地線接續使用。

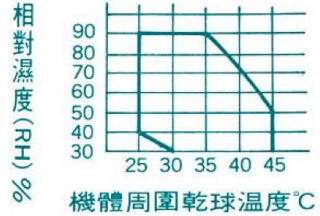
- 機器設備的水管。
- 瓦斯管線(或附近)。
- 電話線之接地線及避雷針之導地線。

4. 使用場所注意事項

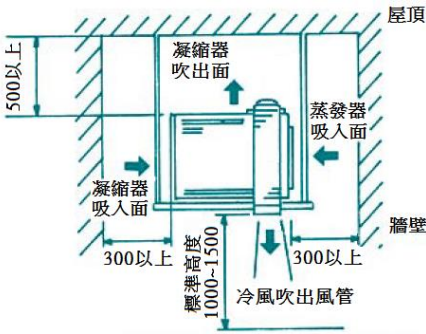
4-1 若必須安裝於室外，請務必加裝防曬、防雨遮棚，以免雨水波及損害機體或造成危險。



4-4 機體應安裝於周圍溫度、濕度適用之場所，框內區域為其所容許使用範圍，如圖：



4-2 安裝空間尺寸 單位：mm

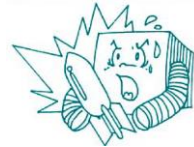


4-5 為確保安全及維護機體，請勿安裝於爆炸、腐蝕、燃燒氣體、日曬、雨淋或灰塵太多場所。

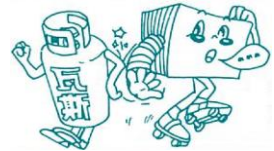
● 爆炸



● 腐蝕



● 燃燒氣體

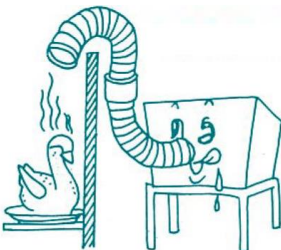


● 灰塵



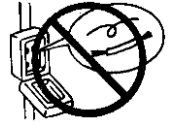
4-3 若使用場所空間太小、或有頂 4-5 情況，無法直接安裝使用時，請將冷氣機安裝於其他場所，再利用延長風管將冷氣導入使用場所。

※本公司備有延長風管可供選購使用，相關安裝事項請與原購買的經銷商或公司服務部門聯絡。



5. 安裝上的注意事項

5-1 安裝時，電源線不可加長使用或過度彎折(低於半徑 20mm)，並用底座上所附之束帶加以固定，且避免置入機體內部，否則易因壓迫造成絕緣體破壞導致短路或異常發熱引起火災。



5-2 安裝台請確保穩固，否則機體可能會有落下的危險。

5-3 為防止萬一漏電時發生觸電，請務必接地線，地線末端需用圓形端子確實壓著後，再鎖付。地線請勿安裝在瓦斯管、水管、避雷針、電話之地線等場所，接地不完全時，會有觸電的危險。



5-4 接近盥洗設備，水氣多的地方，地下室等濕度高的地方及經常積水處，必須設置防止漏電的斷路器，詳細情形請向經銷商(合格水電工程商)洽詢。

5-5 安裝排水管時，請確認水可否順利的流出。若安裝不確實，則可能會造成室內浸水。

6. 使用上的注意事項

6-1 請勿將細棒等物品插入吹出口或吸入口，由於風扇在高速運轉，易造成危險。



6-2 有打雷之可能時，為了保護機械，請停止運轉，並關掉電源開關，以避免發生故障。



6-3 清潔機體時，請務必關掉電源開關，因為機體內部的風扇正以高速運轉，可能會造成傷害。



6-4 冷氣機的清洗需要專門技術，請洽詢服務部門或原購買的經銷商。一般的洗淨劑可能造成排水不良或零件、電氣品損壞，甚至造成觸電及火災。



6-5 請不要用濕手來操作開關，以免觸電。



6-6 與燃燒器具一起使用時，請常換氣，否則會有氧氣不足的情形。



6-7 本機所吹出來的風，請不要直接吹在燃燒器具上，否則會使燃燒器具燃燒不完全。



7. 搬移・修理時的注意事項

7-1 異常時〈有焦味等〉，請停止運轉後關掉電源開關，並通知服務站或原購買的經銷商，有異常而照舊連續運轉的話，會造成故障、觸電、火災等。

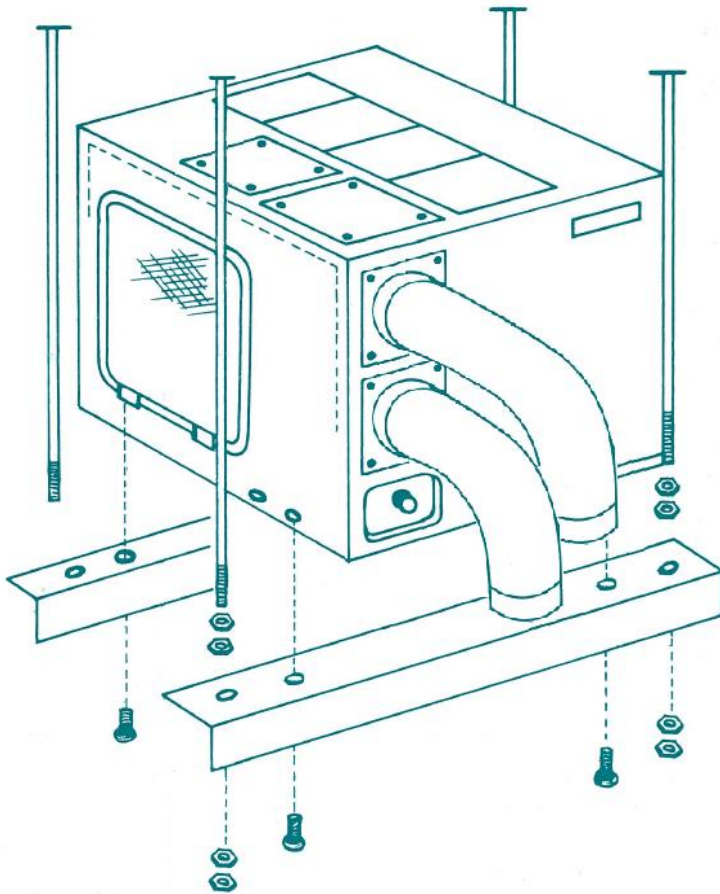


7-2 維修時，請直接向服務站或原購買的經銷商接洽，自己修理不完全的話，會有觸電、火災的危險。

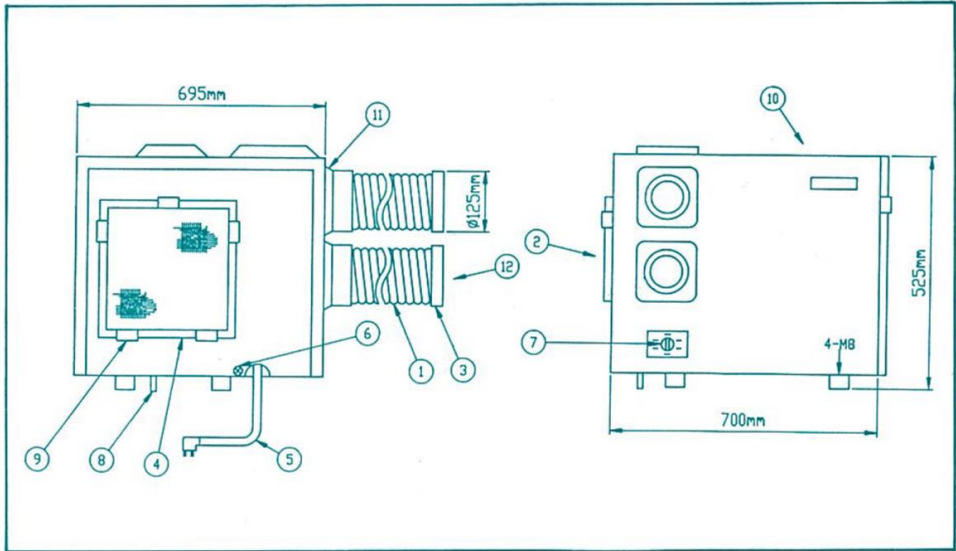
7-3 若電源線損壞時，必須由製造廠或其服務處或具有類似資格的人員更換以避免危險。

8. 機體安裝方式注意事項，可選用固定(懸吊)安裝或活動台車安裝

- 8-1 置於活動台車時，不可於移動中使用，並確實做好接地工事。
- 8-2 固定(懸吊)安裝時，請注意固定(懸吊)支架之穩固，以免發生危險。
- 8-3 機體安裝時，請注意水平。



外觀各部名稱



記號	名稱
①	風管(另購)
②	蒸發器吸入口
③	風管環蓋
④	過濾網
⑤	電源線
⑥	接地螺絲

記號	名稱
⑦	控制開關
⑧	排水孔
⑨	濾網固定座
⑩	凝縮器吹出口
⑪	風管法蘭
⑫	冷氣吹出口

電氣配線規格

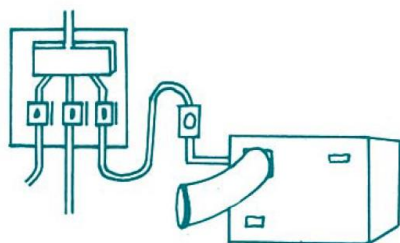
1. 當電源線長度延長時，線徑請參考下表。

電源線長度	20 m 以下	20 ~ 35 m	35 ~ 50 m	50 ~ 60 m
線 徑	2.0 mm ²	3.5 mm ²	5.5 mm ²	8 mm ²

2. 電源用無熔絲開關與保險絲容量

無熔絲開關	保險絲
20A	20A

請使用冷氣機專用迴路的電源



3. 接地線徑 2.0 mm²。

※ 必須使用專用迴路，不可和其他電器品共用同一迴路。

運轉操作方法

1. 請注意將旋鈕轉到“停止”。
2. 將電源線插頭插入插座，撥按無熔絲開關，接通電源。
3. 將旋鈕轉到“強風” / “弱風”位置，強(弱)風運轉約一分鐘，檢查有無異常現象。(若有異常現象，即刻將旋鈕轉回“停止”位置，並聯絡通知公司服務部門)。
4. 將旋鈕轉到“強(弱)冷”位置即可正常冷氣運轉。
5. 請利用旋鈕轉動來調整冷氣強弱。
6. 要停止使用時，請將旋鈕轉回“停止”位置，再切斷電源。

注意事項：

1. 使用冷氣時，不論何種原因壓縮機停機時，必須將旋鈕轉回“停止”位置等待三分鐘以上，才可以再行啟動。
2. 停電時，請將旋鈕轉回“停止”位置，待恢復供電後再重新開機。

保養方法

1. 空氣過濾網清洗

- 請定期清洗過濾網，一般場所每星期 1~2 次，灰塵過多之場所須增加清洗次數，以確保冷氣機正常運轉。
- 過濾網取下方法，請向下輕壓過濾網之上緣，使其脫離濾網固定座後，再向上提起，取下過濾網。

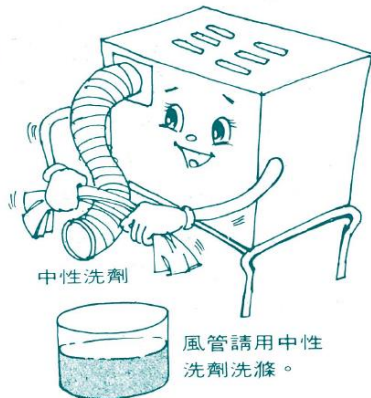
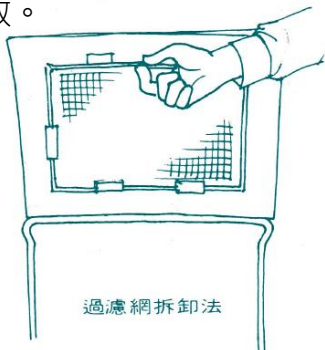
2. 外箱、風管清洗

以中性洗劑清洗，請勿使用酸鹼性洗劑以免受損。

3. 長期停止使用時

為了確保機體性能及延長使用壽命，請遵守下列保養事項。

- 先讓機體“強風”運轉較長時間使機體內部乾淨、乾燥。
- 機體蓋上外罩，以防灰塵侵入，有活動式台車時可將機體推到乾燥地方存放。



故障診斷

聯絡服務人員維修前，請先自行檢查下述事項。

不能運轉時

- 是否停電？
- 無熔絲開關電源是否打開？
- 電源線是否確實插入插座？

冷氣不冷時

- 壓縮機是否啟動？
- 空氣過濾網是否太髒？
- 空氣出入口是否受阻、風量不足？

保證事項

- 機體內附有保證書，於保證期間中有發生故障時，請向服務人員出示保證書，可按照保證書中規定的項目，獲得免費修理或僅酌收材料費。
- 腐蝕性氣體(硫磺、鹽害、沼氣...)所造成之銅管破損、冷媒洩漏等，不在免費維修之保證範圍內。



記事

